

# ООО «Курск Проект Строй»



*«Благоустройство общественной территории по адресу: Курская область, Курский район, д. Полевая, ул. Пристанционная (1 этап)»*

*Проектная документация*

*Том 1. Дизайн - проект.*

*ШИФР 29/ПР/20*

*КУРСК 2020*

# ООО «Курск Проект Строй»



*«Благоустройство общественной территории по  
адресу: Курская область, Курский район, д. Полевая,  
ул. Пристанционная (1 этап)»*

*Проектная документация*

*Том 1. Дизайн - проект.*

**ШИФР 29/ПР/20**

*Директор*

**С. В. Должи́ков**

*Главный инженер проекта*

**С. В. Должи́ков**



**КУРСК 2020**

**СОДЕРЖАНИЕ ТОМА**

Лист №	Наименование	Примечание
29/ПР/20 СТ	Содержание тома	
29/ПР/20	<i><u>Текстовая часть</u></i>	
	Пояснительная записка	
	а) общие данные;	
	б) этапы финансирования;	
	в) цели и задачи разработки дизайн - проекта;	
	г) принципы развития территории благоустройства;	
	д) результат благоустройства;	
	е) современное состояние территории;	
	ж) планировочное решение;	
29/ПР/20	<i><u>Графическая часть</u></i>	
	План благоустройства территории	
	Экспликация элементов благоустройства	
	Конструкция одежды тротуара	

Изм. № подл.	Подпись и дата	Взам. нв. №

						29/ПР/20		
Изм.	Кол.у	Лист	№док	Подпись	Дата			
Разработал		Плехова			10.20	Стадия	Лист	Листов
						П	1	1
Проверил		Должиков			10.20	ООО «Курск Проект Строй»		
Содержание тома								

## Общие данные

Настоящий Дизайн-проект благоустройства общественной территории по адресу: Курская область, Курский район, д. Полевая, ул. Пристанционная (1 этап) (далее Дизайн-проект), оформлен в соответствии с Градостроительным кодексом Российской Федерации, Земельным кодексом Российской Федерации, Федеральным законом от 6 октября 2003 года № 131-ФЗ «Об общих принципах организации местного самоуправления в Российской Федерации», от 10 января 2002 года № 7-ФЗ «Об охране окружающей среды», Правилами предоставления и распределения субсидий из федерального бюджета бюджетам субъектов Российской Федерации на поддержку государственных программ субъектов Российской Федерации и муниципальных программ формирования современной среды, утверждённых Постановлением Правительства Российской Федерации от 10 февраля 2017 года № 169, методическими рекомендациями для подготовки правил благоустройства территорий поселений, городских округов, внутригородских районов, утверждёнными Приказом Министерства строительства и жилищно-коммунального хозяйства Российской Федерации от 13 апреля 2017 года № 711/пр, Уставом муниципального образования «Полевской сельсовет» Курского района Курской области, направлен на организацию благоустройства территории в деревне Полевая, Курского района Курской области в целях формирования безопасной, комфортной и привлекательной поселковой среды.

### Этапы финансирования Дизайн-проекта:

2021 г. – лимит не известен.

Инв. № дубл.	Подп. и дата							
	Взам. инв. №							
Инв. № подл.	Подп. и дата							
	Лит		Изм.		№ докум.		Подп.	
Инв. № подл.	Разраб.		Плехова		10.20		29/ПР/20 ПЗ Благоустройство общественной территории по адресу: Курская область, Курский район, д. Полевая, ул. Пристанционная (1 этап)	
	Пров.		Должиков		10.20			
	Т. контр.							
	Н. контр.							
	Утв.							
Лит		Лист		Листов				
		1		6		ООО «Курск Проект Строй»		

## **Цели и задачи разработки дизайн-проекта организации территории благоустройства.**

Целью разработки дизайн-проекта является организация благоустройства заброшенного пустыря на улице Пристанционная:

- создание сквера взамен заросшей территории для пеших прогулок жителей и гостей деревни;
- озеленение территории путем посадки кустарников, а также газонов;
- создание условий для проведения культурного отдыха;
- создание спортивной площадки, воркаут – зоны и детской площадки.

Задачей дизайн-проекта является, создание функциональной и комфортной среды для взрослых и детей деревни Полевая.

## **Принципы развития территории благоустройства.**

Дизайн-проект определяет основные принципы развития территории:

1. Принцип единства, выражающийся в комплексной работе по созданию условий для комфортного проживания.
2. Признания неразрывности и целостности природного и культурного наследий, учета многообразия их смешанных форм, сочетающих природные и культурные ценности.
3. Приоритета культурного ландшафта в сфере совершенствования и сохранения парковой среды.
4. Дифференцированного подхода в организации работы с различной аудиторией, специфика и особенности которых определяют выбор стратегии развития площади. Дизайн-проект развития площади предусматривает комплекс организационных, экономических, хозяйственных, социальных, культурных и других мероприятий, реализуемых за счет бюджетных средств и средств привлеченных инвесторов.

Инв. № подл	Подп. и дата	Инв. № дубл.	Взам. инв. №	Подп. и дата						Лист
					29/ПР/20 ПЗ					
Ли	Изм.	№ докум.	Подп.	Дата						2

В рамках данного дизайн-проекта приводится перечень решений, необходимых для последующего проведения детальных проектных работ по подготовке проектно-сметной документации с учетом современных требований по ландшафтному дизайну, экологии, санитарно-эпидемиологическим нормам и противопожарной безопасности

### **Результат благоустройства.**

Территория проектируемого сквера расположена на земельном участке №46:11:150514:1 Категория земель: Земли поселений (земли населённых пунктов). Земельный участок находится в собственности муниципального образования «Полевской сельсовет» Курского района Курской области. Площадь территории благоустройства составляет 4 000 кв. м. Территория благоустройства будет иметь площадь озеленения 1486 кв. м. Площадь тротуарных дорожек будет составлять 1340 кв. м. Площадь спортивной площадки 464 кв. м. Площадь детской площадки 355 кв. м. и воркаут – зоны 355 кв. м. Градостроительная особенность территории благоустройства состоит в том, что он находится, в общественно-деловой зоне деревни вокруг земельного участка находятся церковь, административные здания и объекты капитального строительства.

### **Современное состояние территории**

На сегодняшний день территория благоустройства имеет неудовлетворительное состояние. Это заросший деревьями и кустарниками пустырь.

Фотоматериалы:

Интв. № подл	Подп. и дата
Интв. № дубл.	Взам. инв. №
Подп. и дата	Подп. и дата

Ли	Изм.	№ докум.	Подп.	Дата	29/ПР/20 ПЗ	Лист
						3



Инва. № подл.	Подп. и дата	Инва. № дубл.	Взам. инв. №	Подп. и дата

Ли	Изм.	№ докум.	Подп.	Дата

29/ПР/20 ПЗ



Инв. № подл	Подп. и дата	Инв. № дубл.	Взам. инв. №	Подп. и дата
Ли	Изм.	№ докум.	Подп.	Дата

29/ПР/20 ПЗ

## Планировочное решение.

Планировочное решение разработано в соответствии с техническим заданием заказчика, предложениями, поступившими в ходе выполнения работ, а также в соответствии с техническими, противопожарными и санитарными нормами. Благодаря благоустройству территории, деревня Полевая приобретет современный эстетический вид. Новое благоустройство территории создаст возможности для проведения культурно – просветительных мероприятий, семейного отдыха жителей и гостей сельсовета.

## Мероприятия по обеспечению условий жизнедеятельности маломобильных групп населения.

В соответствии со СП 59.13330.2016 «Доступность зданий и сооружений для маломобильных групп населения» проектом необходимо предусмотреть ряд мероприятий по обеспечению условий жизнедеятельности маломобильных групп населения. Должен быть предусмотрен тип тротуаров, который может быть использован для передвижения инвалидов на креслах-колясках и престарелых (бордюрный камень укладывается заподлицо с мощением). Дорожная сеть обеспечивает беспрепятственный транзит по всей территории площади. В местах пересечения основных пешеходных путей с проезжей частью высота бортового камня принята не более 1,5 см. Ширина пандуса должна быть не менее 1,2 м, подъем не превышать пропорцию 1/12.

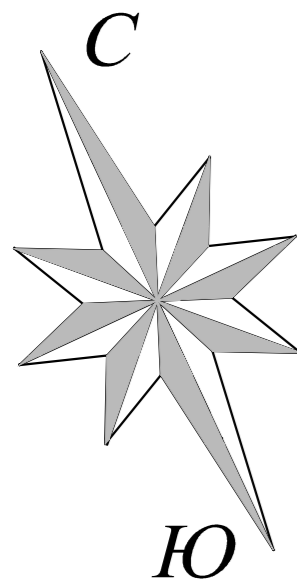
Инт. № подл.	Подп. и дата
Инт. № дубл.	Взам. инв. №
Подп. и дата	Подп. и дата

Ли	Изм.	№ докум.	Подп.	Дата
----	------	----------	-------	------

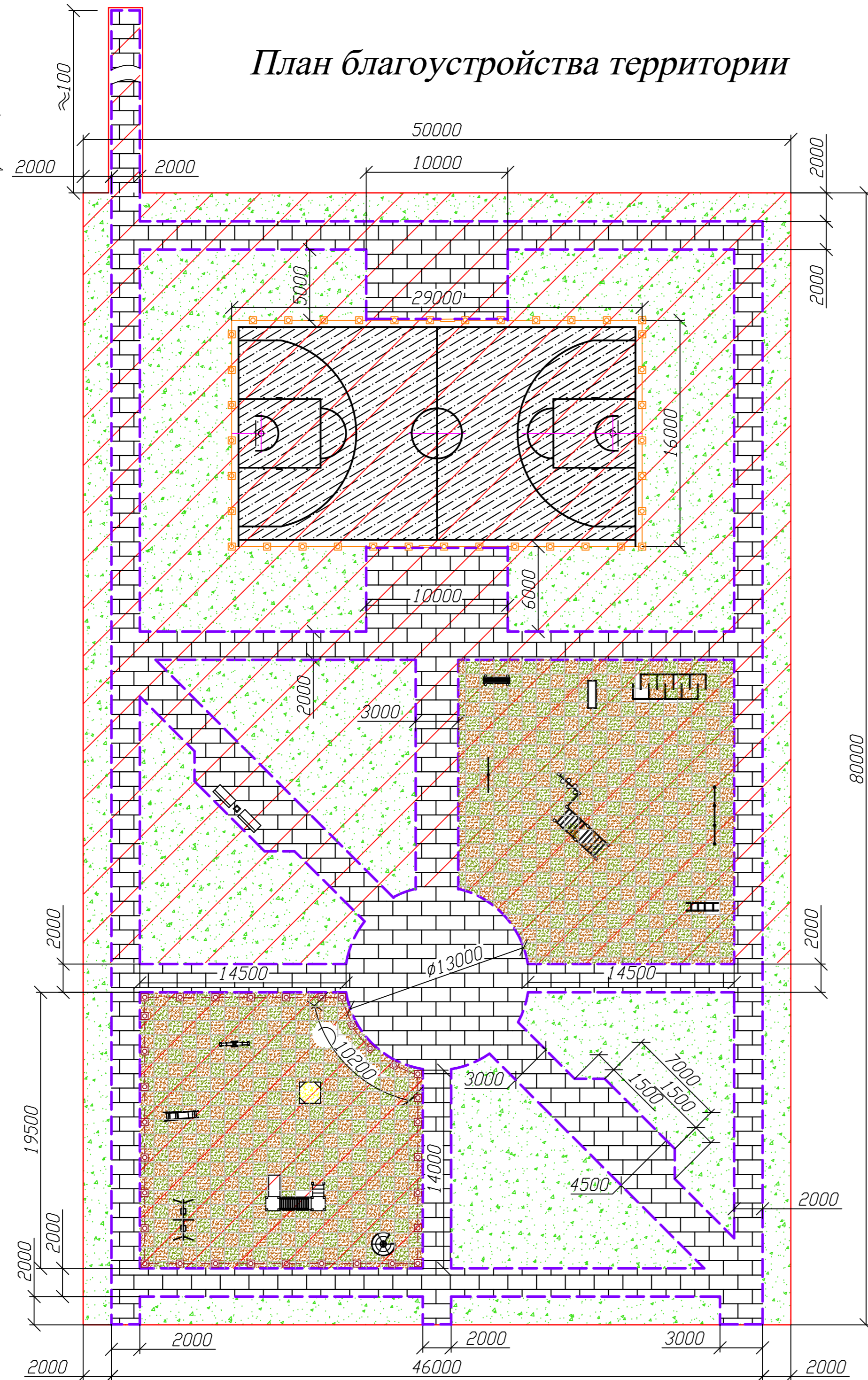
29/ПР/20 ПЗ

Лист

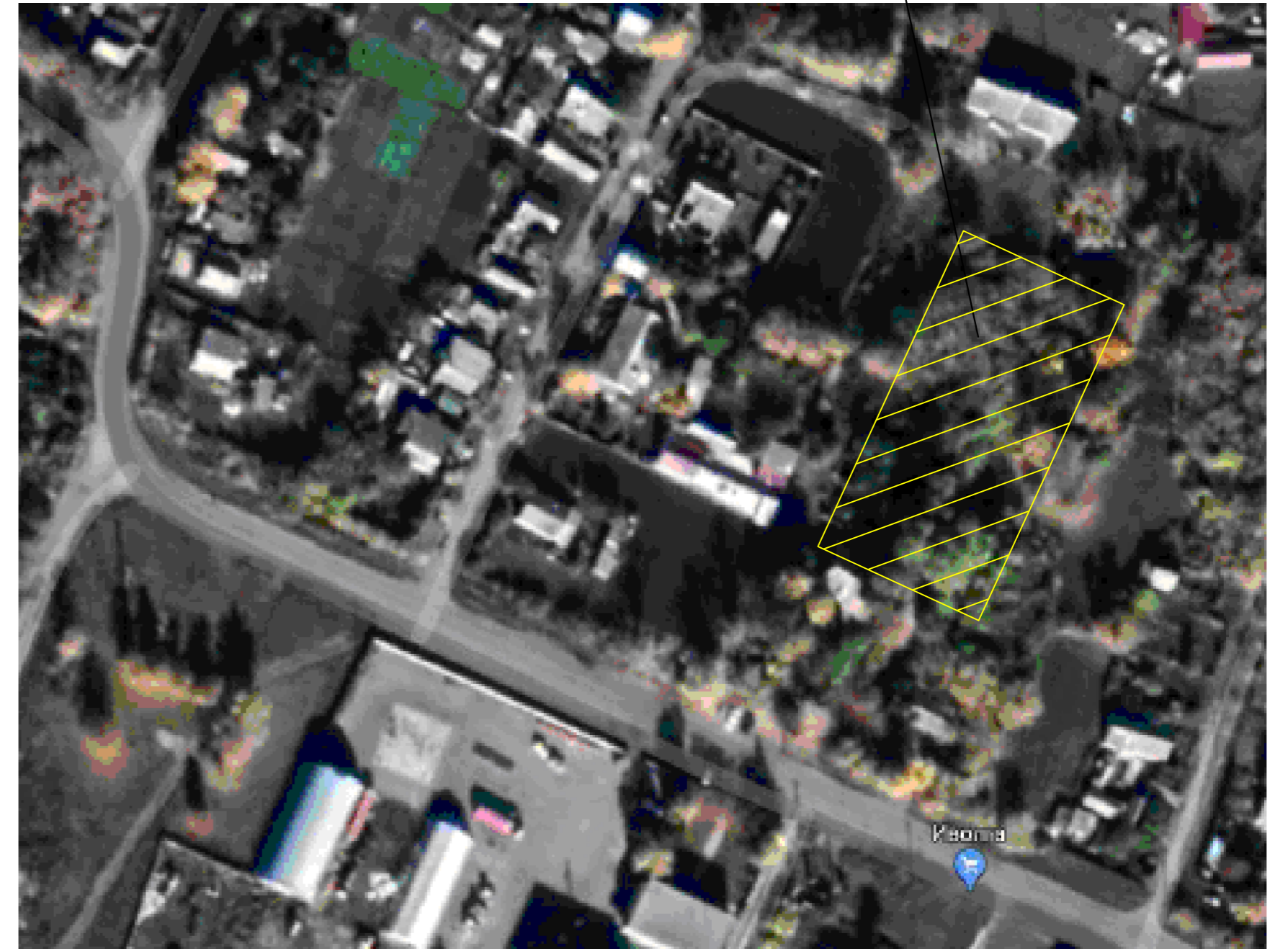
6



# План благоустройства территории



Ситуационная схема  
Участок благоустройства



Глава *Пыстоев К.Р.*



## Основные технико-экономические показатели земельного участка

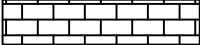

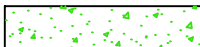
№ п/п	Наименование	Ед. изм.	Количество
1	Площадь земельного участка	м <sup>2</sup>	4000
2	Площадь благоустройства территории	м <sup>2</sup>	4000
3	Вымостка тротуарной плиткой	м <sup>2</sup>	1340
4	Создание спортивной площадки	м <sup>2</sup>	464
5	Создание варкаут зоны	м <sup>2</sup>	355
6	Создание детской площадки	м <sup>2</sup>	355
7	Озеленение - газон	м <sup>2</sup>	1486

29/ПР/20

Изм.	Лист	№ докум.	Подпись	Дата	Благоустройство общественной территории по адресу: Курская область, Курский район, д. Полевая, ул. Пролетарская (1 Этап)	Лит.	Масса	Масштаб
Разраб.	Плехова							1: 250
Провер.	Должиков С.В.					Лист 1	Листов 3	
Н. контр.						000		
Утв.					"Курск Проект Строй"			

Инв. № подл. Подпись и дата

# Экспликация элементов благоустройства

N п/п	Наименование	Кол-во	Тип покрытия	Обозначение на схеме
<i>1 этап благоустройства территории</i>				
1	<i>Вымостка тротуарной плиткой</i>	<i>483,6 м<sup>2</sup></i>	<i>Покрытие тип 1 - Плитка тротуарная фигурная (разноцветная) толщиной 60мм,</i>	
2	<i>Бордюрный камень</i>	<i>353,1 м</i>	<i>Поребрик тротуарный бордюр BRAER БР100. 20. 8 серии ГОСТ 6665-91</i>	
3	<i>Озеленение - газон</i>	<i>474,7 м<sup>2</sup></i>		


  
*Глава*  *Постоев КСР*

Инв. N подл. Подпись и дата

Изм.	Лист	N докум.	Подпись	Дата					

29/ПР/20

Лист

2

